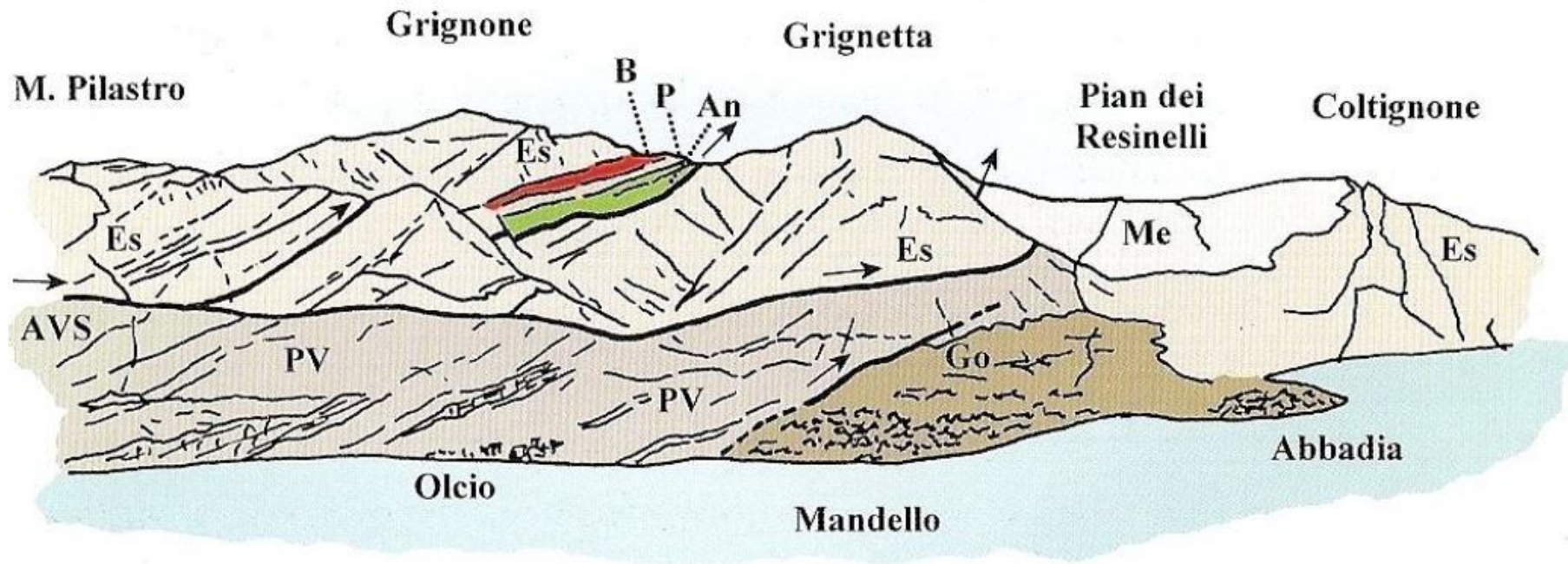


Panoramica d'insieme del Gruppo delle Grigne



Panoramica d'insieme del Gruppo delle Grigne visto da Crezzo. In linea più marcata sono indicati i tracciati dei piani di sovrascorrimento; le frecce indicano le direzioni di movimento delle scaglie. An, Calccare di Angolo; AVS, Arenarie di Val di Sabbia; B, Formazione di Buchenstein; Es, Calccare di Esino; Go, Formazione di Gorno; Me, Calccare Metallifero Bergamasco; P, Calccare di Prezzo; PV, Calccare di Perledo-Varenna (da Gaetani & Bini, modificato).